

# Mech-Eye NANO-GL

## 손바닥 크기의 산업용 3D 카메라

- 고정밀도
- 작은 사이즈
- 빠른 속도
- 뛰어난 유연성
- 간편한 통합
- 경쟁력 있는 가격



MTBF(평균 고장 간격):  $\geq 40,000$  시간

### 기술 사양

작업 거리: 300-600 mm

근거리 FOV: 220 × 150 mm @ 0.3 m

원거리 FOV: 440 × 300 mm @ 0.6 m

해상도: 1280 × 1024

메가픽셀: 1.3 MP

작업 온도 범위: 0-45 °C

통신 인터페이스: 기가비트 이더넷

보호 등급: IP65

이미지 센서: 하이엔드 머신 비전을 위한 Sony CMOS

단일점의 Z방향 반복 정밀도( $\sigma$ )<sup>[1]</sup>: 0.1 mm @ 0.5 m

VDI/VDE 측정 정밀도<sup>[2]</sup>: 0.1 mm @ 0.5 m

일반적인 캡처 시간: 0.6-1.1 s

베이스라인: 68 mm

치수: 145 × 51 × 85 mm

무게: 0.7 kg

입력: 24V DC, 1.5A

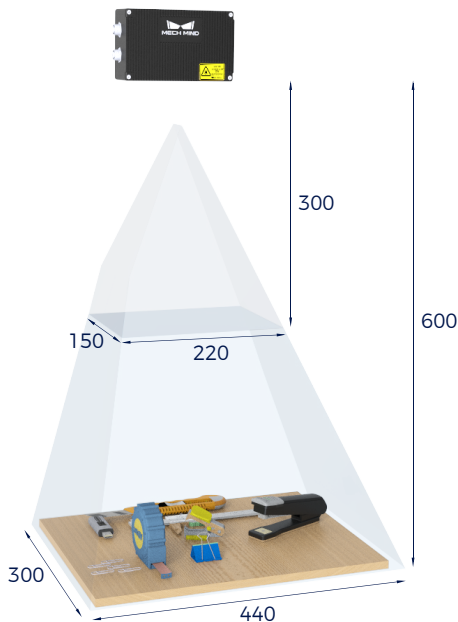
광원: 블루 LED(459 nm, RG2)/화이트 LED(RG2)

안전 및 전자파 적합성: CE/FCC/VCCI/KC/ISED/NRTL

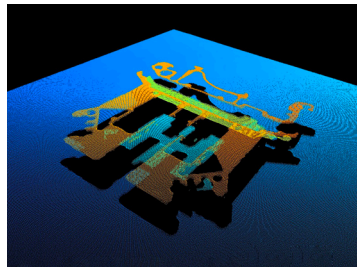
냉각 방식: Passive

MTBF(평균 고장 간격):  $\geq 40,000$  시간

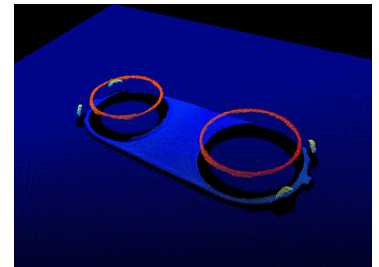
### 시야(mm)



### 3D 포인트 클라우드



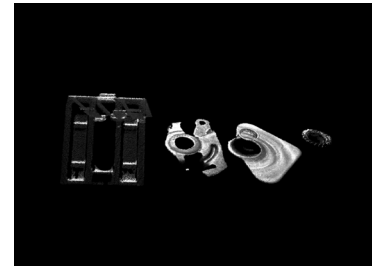
정밀 부품



0.68mm 두께의 공작물



차량용 충전 포트



소형 부품

[1] 단일한 점의 Z 값에 대해 100 번 측정 후의 1배 표준 편차. 측정 대상은 세라믹 플레이트입니다.

[2] VDI/VDE 2634 Part II 표준을 기준으로 합니다.