

# Mech-Eye NANO

## 손바닥 크기의 산업용 3D 카메라

- 고정밀도
- 작은 사이즈
- 빠른 속도
- 뛰어난 유연성
- 간편한 통합
- 경쟁력 있는 가격



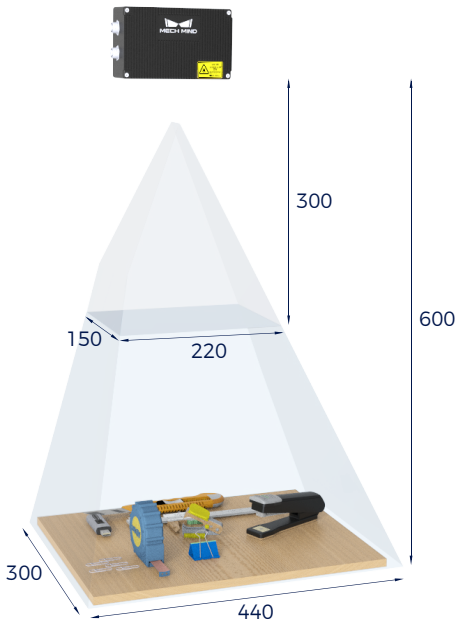
MTBF :  $\geq 40,000$  시간

### 기술적 파라미터

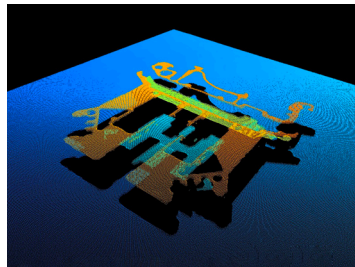
추천 작업 거리 범위 : 300-600 mm  
 근거리 FOV : 220 × 150 mm @ 0.3 m  
 원거리 FOV : 440 × 300 mm @ 0.6 m  
 해상도 : 1280 × 1024  
 메가픽셀 : 1.3 MP  
 작업 온도 범위 : 0-45 °C  
 통신 인터페이스 : 기가비트 이더넷  
 보호 등급 : IP65  
 이미지 센서 : 하이엔드 머신 비전을 위한 Sony CMOS  
 단일점의 Z방향 반복 정밀도( $\sigma$ )<sup>[1]</sup> : 0.1 mm @ 0.5 m

VDI/VDE 측정 정밀도<sup>[2]</sup> : 0.1 mm @ 0.5 m  
 일반적인 캡처 시간 : 0.6-1.1 s  
 기선 길이 : 68 mm  
 치수 : 145 × 51 × 85 mm  
 무게 : 0.7 kg  
 입력 : 24V DC, 1.5A  
 광원 : 블루 라이트 LED(459 nm, RG2)/화이트 LED(RG2)  
 안전 및 전기파 적합성 : CE/FCC/VCCI/KC/ISED/NRTL  
 냉각 방식 : Passive  
 MTBF :  $\geq 40,000$  시간

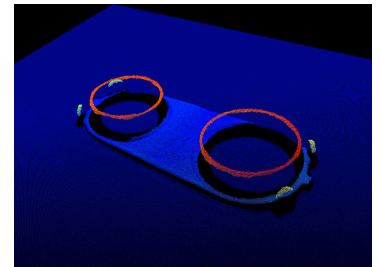
### 시야(mm)



### 3D 포인트 클라우드



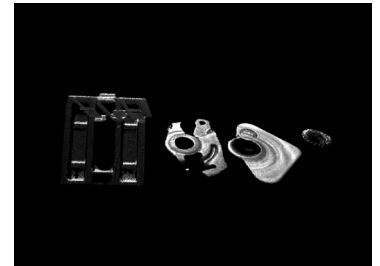
정밀 부품



0.68mm 두께의 공작물



차량용 충전 포트



소형 부품

[1] 단일한 점의 Z 값에 대해 100 번 측정 후의 1배 표준 편차. 측정 대상은 세라믹 플레이트입니다.  
 [2] VDI/VDE 2634 Part II 표준을 기준으로 합니다.