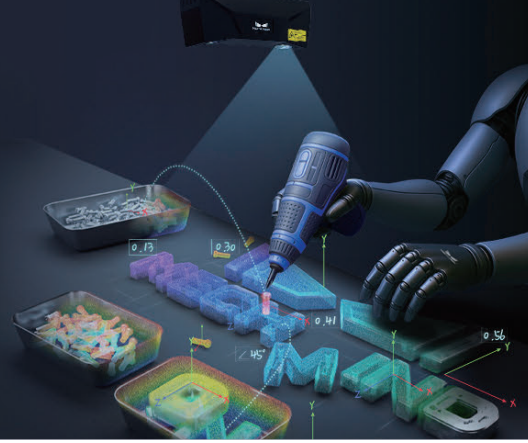


메크마인드 범용 로봇 'Eye-Brain-Hand' 산업 전반에서 대규모·글로벌 적용 구현



범용화 | 표준화 | 산업 간 적용 | 대규모 | 글로벌화

메크마인드에 관하여

- Embodied AI 로봇 분야에서 **산업 전반에 걸친 대규모·글로벌 적용**을 구현하며, 기술의 **범용화와 표준화**를 선도하는 기업입니다.
- 풍부한 실제 산업 데이터를 기반으로 **멀티모달 대형 모델, 3D 이미징, 로봇 알고리즘, AI 소프트웨어** 등 핵심 기술을 심층적으로 연구·개발하고 있습니다.
- 3D 카메라와 'AI Brain' 제품 포트폴리오는 **자동차, 식음료, 물류, 가전, 철강, 이차전지, 기계, 전자** 등 다양한 산업 분야에 폭넓게 적용되고 있습니다. **포춘 글로벌 500대 기업 중 100곳 이상**을 고객사로 확보했으며, **약 50개 국가 및 지역**에서 사업을 전개하고 있습니다. 전 세계적으로 **24,000대 이상**의 장비가 실제 현장에서 운영되고 있습니다.
- 자체 개발한 다관절 정밀 로봇 핸드와 결합된 'Eye-Brain-Hand' 제품 포트폴리오는 다양한 응용 시나리오에 적용되고 있습니다.

100+

포춘 글로벌 500대 기업 고객

24,000+ 카메라

전 세계 설치·운영

~50

국가 및 지역에서 사업 전개

고성능·범용 제품 포트폴리오: 3D 카메라 + AI Brain + 다관절 정밀 로봇 핸드

고정밀 3D 카메라, AI 알고리즘 및 소프트웨어, 다관절 정밀 로봇 핸드를 기반으로 한 범용 'Eye-Brain-Hand' 제품 포트폴리오는 다양한 로봇 및 응용 시나리오에 적용됩니다.



Mech-Eye 고정밀 3D 카메라



AI 알고리즘 + 소프트웨어 제품군



Mech-Hand 다관절 정밀 로봇 핸드

산업 전반에서 대규모·글로벌 적용 구현

3D 카메라와 'AI Brain' 제품 포트폴리오는 **자동차, 식음료, 물류, 가전, 철강, 이차전지, 기계, 전자** 등 다양한 산업 분야에서 대규모로 적용되고 있습니다. 주요 적용 사례로는 **머신 텐딩, 디팔레타이징, 조립, 용접, 검사·측정, 피스 피킹** 등이 있으며, 자체 개발한 다관절 정밀 로봇 핸드와 결합되어 점차 다양한 응용 시나리오로 적용 범위를 넓혀가고 있습니다.



금속·기계 가공

머신 텐딩 | 철판 분류 | 용접
포지셔닝·어셈블리



물류

(디)팔레타이징 | 택배 유입 처리
피스 피킹



전자·반도체

결합 검사 | 고정밀 측정
AI 품질 검사



자동차

픽 앤 플레이스 | 어셈블리
인라인 측정



가전

머신 텐딩 | 품질 검사
어셈블리 | 로딩



이차전지

배터리 셀 언로딩 | 모듈 패키징
결합 검사 | 어셈블리



LinkedIn



YouTube



Website